

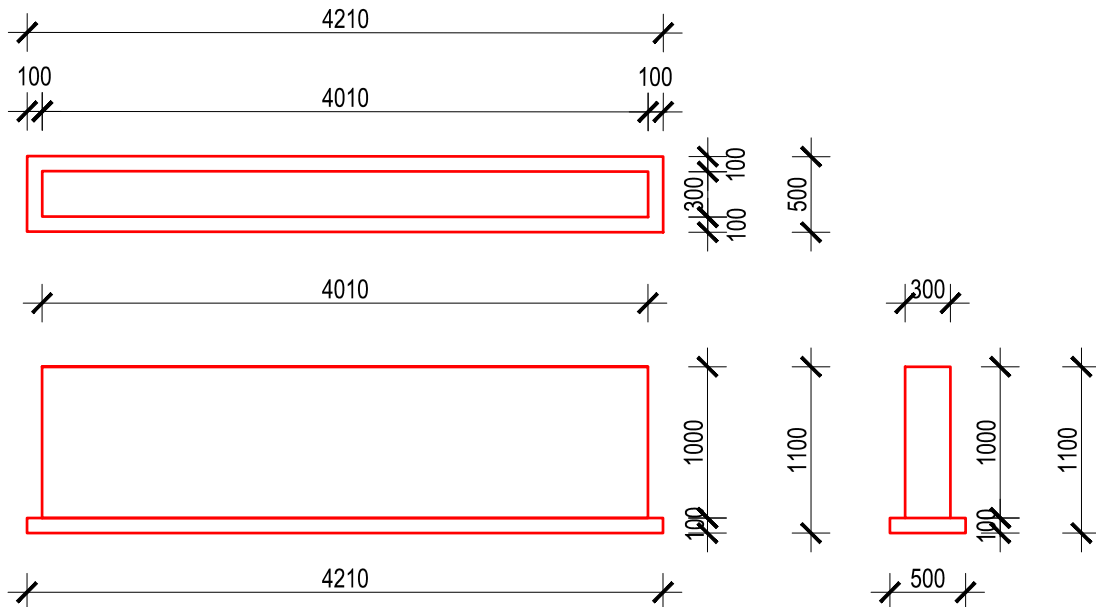
NEUMĚŘ

SO 01 POLNÍ CESTA VPC 3

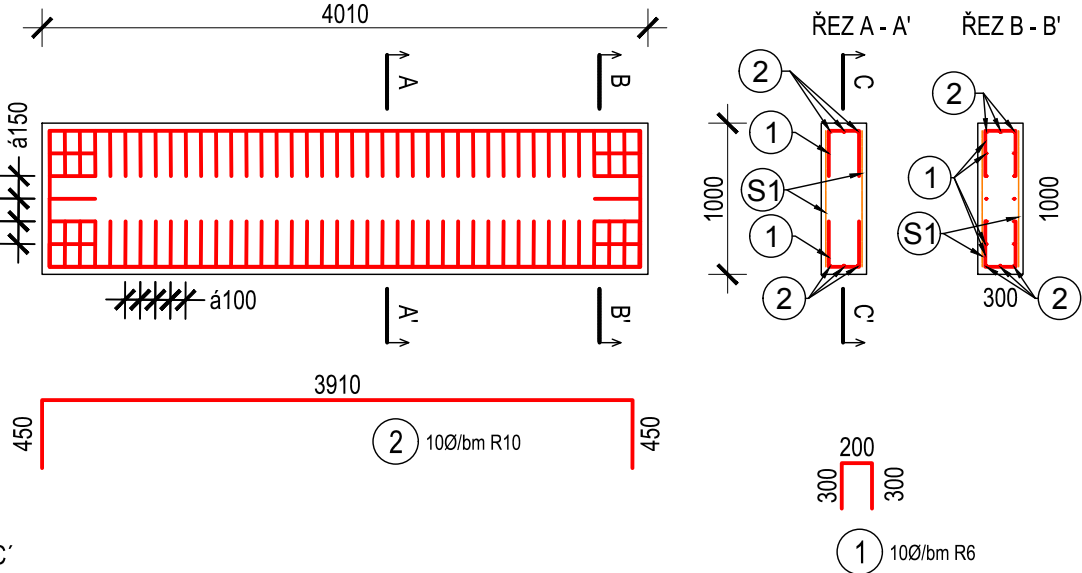
ZAVAZOVACÍ PRAHY

M1:50

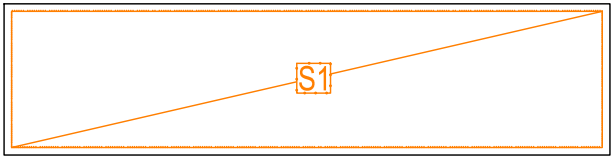
Výkres tvaru prahu
M 1:50



SCHEMA VYZTUŽENÍ PRAHU
M 1:50



Řez C-C'
KLAD KARI SÍTÍ



S1 Síť Ø8 100x100
900x3910mm, ks2

VÝZTUŽ OCEL
BETON
PODKLADNÍ BETON

B 500B (10 505, R)
C25/30 XF3, XC4, XA1
C 12/15

max. průsak vody 35 mm dle ČSN EN 12 390 - 8

MINIMÁLNÍ KRYTÍ VÝZTUŽE 50 mm

MINIMÁLNÍ PŘESAH PODÉLNÉ VÝZTUŽE 500 mm

MINIMÁLNÍ PŘESAH KARI SÍTÍ V PODÉLNÉM SMĚRU 300mm

POČET PRUTŮ JE UVEDEN NA 1 mb

DISTANČNÍ VÝZTUŽ UTH NEBO KOZLÍKY DLE ZVYKLOSTÍ DODAVATELE

OCHRANA PRACOVNÍ SPÁRY

Tato dokumentace nenahrazuje dílenskou dokumentaci,


dílenskou dokumentaci bude zajišťovat dodavatel stavby.

OBJEM BETONU	4,8 m ³
STUPEŇ VYZTUŽENÍ	91 kg/m ³

Výškový systém Balt p.v.

Souřadný systém S-JTSK

6			
5			
4			
3			
2			
1	REVIZE 01	25.01.2021	Ing. Wildt
REVIZE	POPIS	DATUM	SCHVÁLIL

Sweco Hydroprojekt a.s. Ústředí Praha Táborská 31, 140 16 Praha 4; praha@sweco.cz; www.sweco.cz				SWECO 	
VYPRACOVAL	Ing. Wildt	HIP	Ing. Jirků	T. KONTROLA	Ing. Veselý
PROJEKTANT	Ing. Wildt	ŘEDITEL DIVIZE	Ing. Matějček	DATUM	02/2020
OBJEDNATEL	Státní pozemkový úřad			OKRES	Domažlice
AKCE: Aktualizace projektové dokumentace VHO v k.ú. Neuměř - Vodní nádrž VN 5 a polní cesta VPC 3 v k.ú. Neuměř Polní cesta VPC 3				ČÍSLO ZAKÁZKY	11 9255 0100
				STUPEŇ	DSP
				FORMÁT	3 A4
				MĚŘÍTKO	1:50
				ARCHIVNÍ ČÍSLO	001279/20/1
ČÁST STAVBY	Konstrukce PC			SO/PS	SO 01.01
PŘÍLOHA: Zavazovací prahy				ČÍSLO PŘÍLOHY	D.2.1.6
					n 1

Tato dokumentace včetně všech příloh (s výjimkou dat poskytnutých objednatelem) je duševním vlastnictvím akciové společnosti Sweco Hydroprojekt a.s. Objednatel této dokumentace je oprávněn ji využít k účelům vyplývajícím z uzavřené smlouvy bez jakéhokoliv omezení. Jiné osoby (jak fyzické, tak právnické) nejsou bez předchozího výslovného souhlasu objednatele oprávněny tuto dokumentaci ani její části jakkoli využívat, kopírovat (ani jiným způsobem rozmnožovat) nebo zpřístupnit dalším osobám.
Poznámka: Podpisy zpracovatelů jsou připojeny pouze k výtisku číslo 01 nebo originálu přílohy (matrici).